



# Estimación de Superficies

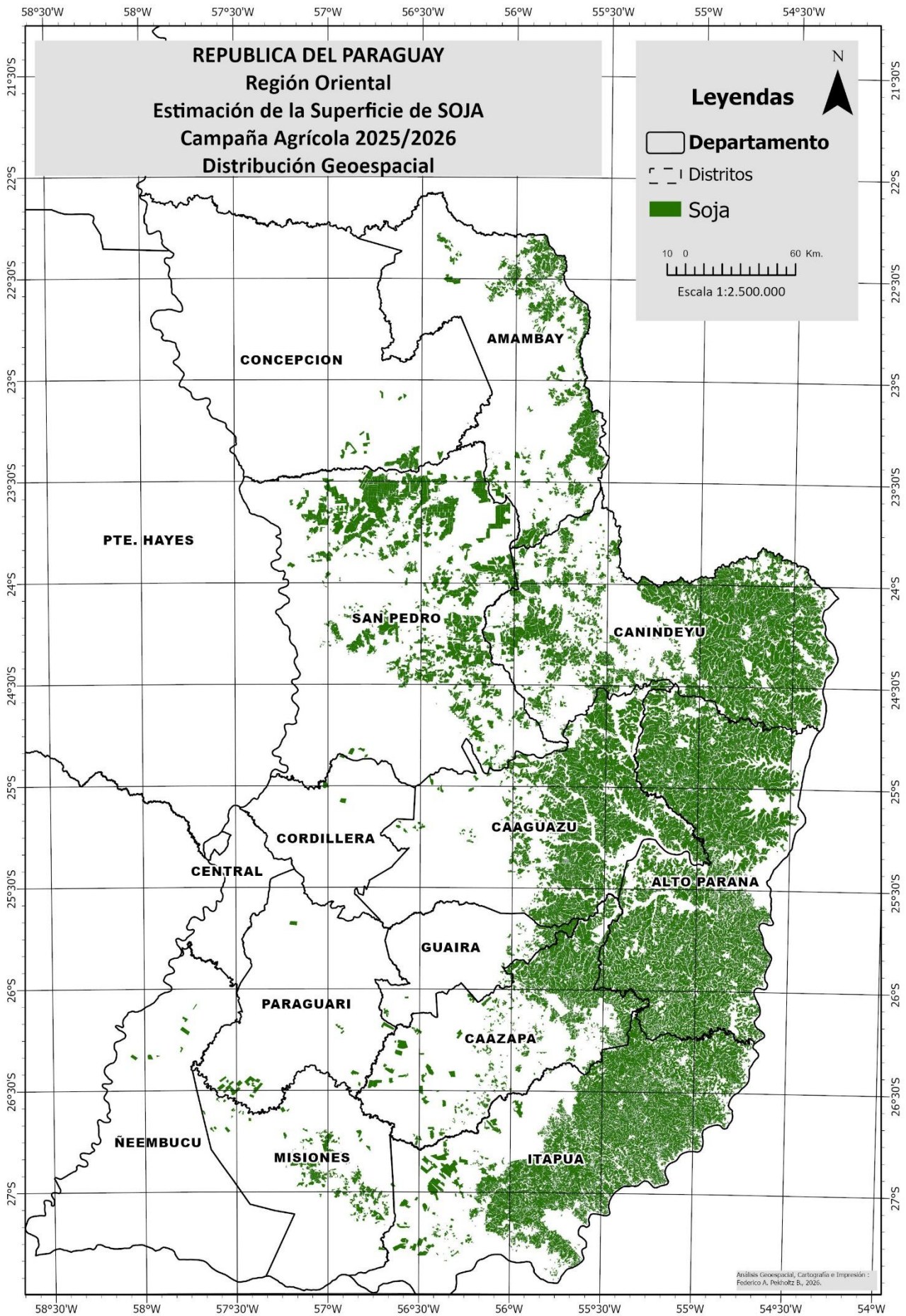
SOJA zafra – ARROZ con riego –  
MAÍZ zafra

Campaña Agrícola  
2.025 / 2.026

con uso de  
Teledetección Satelital y  
Sistemas de Información  
Geográfica (SIG)

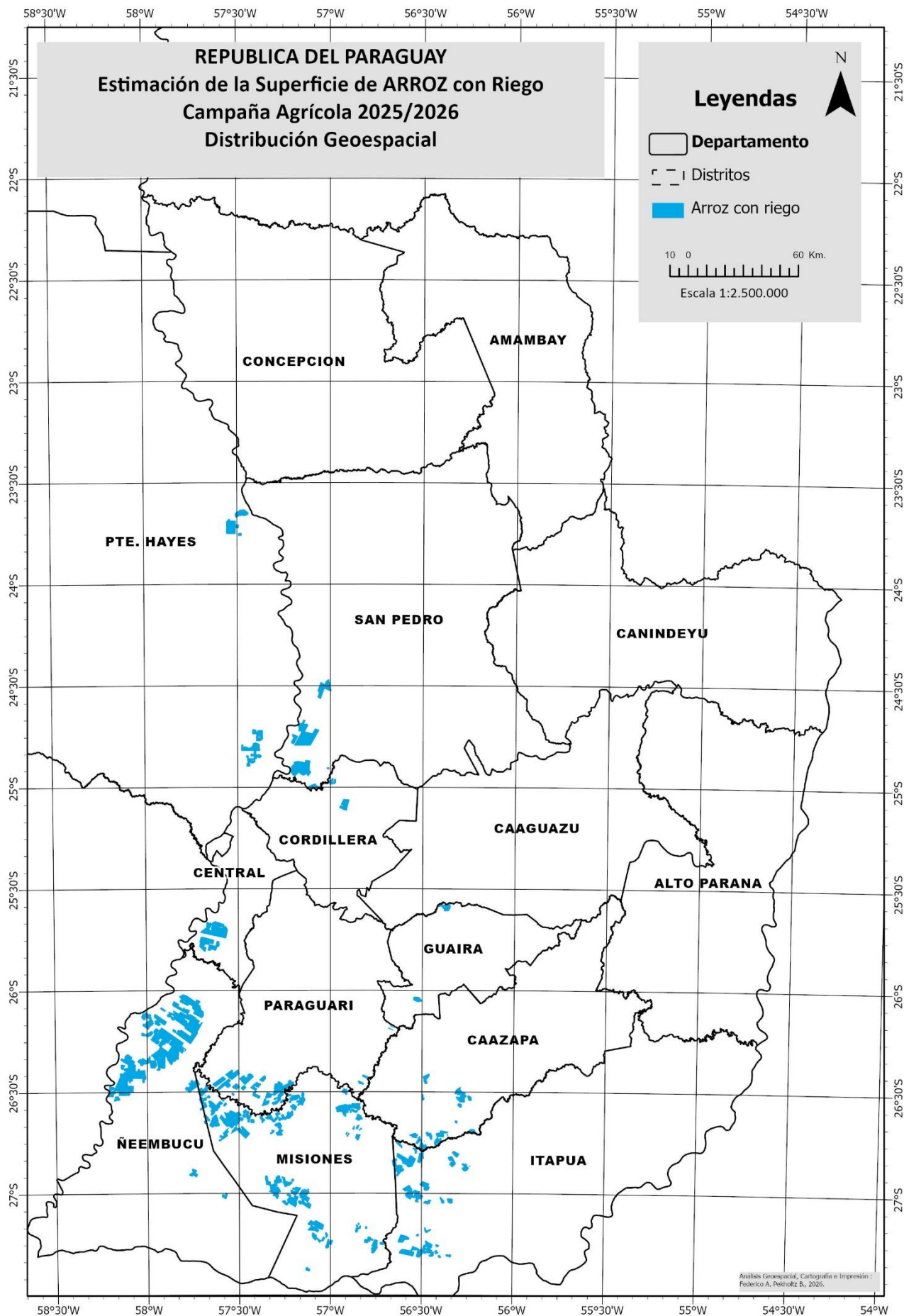
**ESTIMACIÓN DE SUPERFICIES DE CULTIVO DE SOJA**  
**Comparación Campañas Agrícolas 2024/2025 – 2025/2026**  
**Región Oriental del Paraguay**

Departamentos	2024/2025	2025/2026	Diferencia
01 Concepción	10.064	16.744	6.680
02 San Pedro	354.811	378.607	23.796
03 Cordillera	856	1.614	758
04 Guairá	20.287	21.455	1.168
05 Caaguazú	447.773	456.509	8.736
06 Caazapá	211.289	221.136	9.847
07 Itapúa	793.794	726.519	(-67.275)
08 Misiones	34.427	45.609	11.182
09 Paraguarí	1.428	5.047	3.619
10 Alto Paraná	968.682	946.011	(-22.671)
12 Ñeembucú	-	3.280	3.280
13 Amambay	147.439	174.390	26.951
14 Canindeyú	642.996	686.226	43.230
<b>Totales</b>	<b>3.633.845</b>	<b>3.683.148</b>	<b>49.302</b>



**ESTIMACIÓN DE SUPERFICIES DE CULTIVO de ARROZ con riego**  
**Comparación Campañas Agrícolas 2024/2025 – 2025/2026**  
**Republica del Paraguay**

<b>Departamentos</b>	<b>2024/2025</b>	<b>2025/2026</b>	<b>Diferencia</b>
02 San Pedro	24.196	18.782	(-5.414)
03 Cordillera	3.161	1.909	(1.252)
04 Guairá	526	1.783	1.257
06 Caazapá	9.767	8.043	(-1.724)
07 Itapúa	19.126	21.905	2.779
08 Misiones	82.220	51.008	(-31.212)
09 Paraguarí	30.927	16.003	(-14.924)
11 Central	12.611	10.935	(-1.676)
12 Ñeembucú	70.778	67.648	(-3.130)
15 Presidente Hayes	13.014	10.934	(-2.080)
<b>Totales</b>	<b>266.327</b>	<b>208.949</b>	<b>(-57.377)</b>



ESTIMACIÓN DE SUPERFICIES DE CULTIVOS DE MAÍZ  
**Comparación Campañas Agrícolas 2024/2025 - 2025/2026**  
**Región Oriental del Paraguay**

Departamentos	2023/2024	2024/2025	Diferencia
02 San Pedro	4.356	4.018	(-338)
04 Guairá	-	82	82
05 Caaguazú	12.063	8.724	(-3.339)
06 Caazapá	2.923	3.352	429
07 Itapúa	15.262	5.940	(-9.322)
10 Alto Paraná	7.839	8.165	326
13 Amambay	245	245	-
14 Canindeyú	12.722	8.785	(-3.937)
<b>Totales</b>	<b>55.408</b>	<b>39.311</b>	<b>(-16.099)</b>

