



Estimación de Superficies

TRIGO – CANOLA

Cobertura Verde – Cobertura Seca

Campaña Agrícola 2.025

con uso de

**Teledetección Satelital y
Sistemas de Información
Geográfica (SIG)**

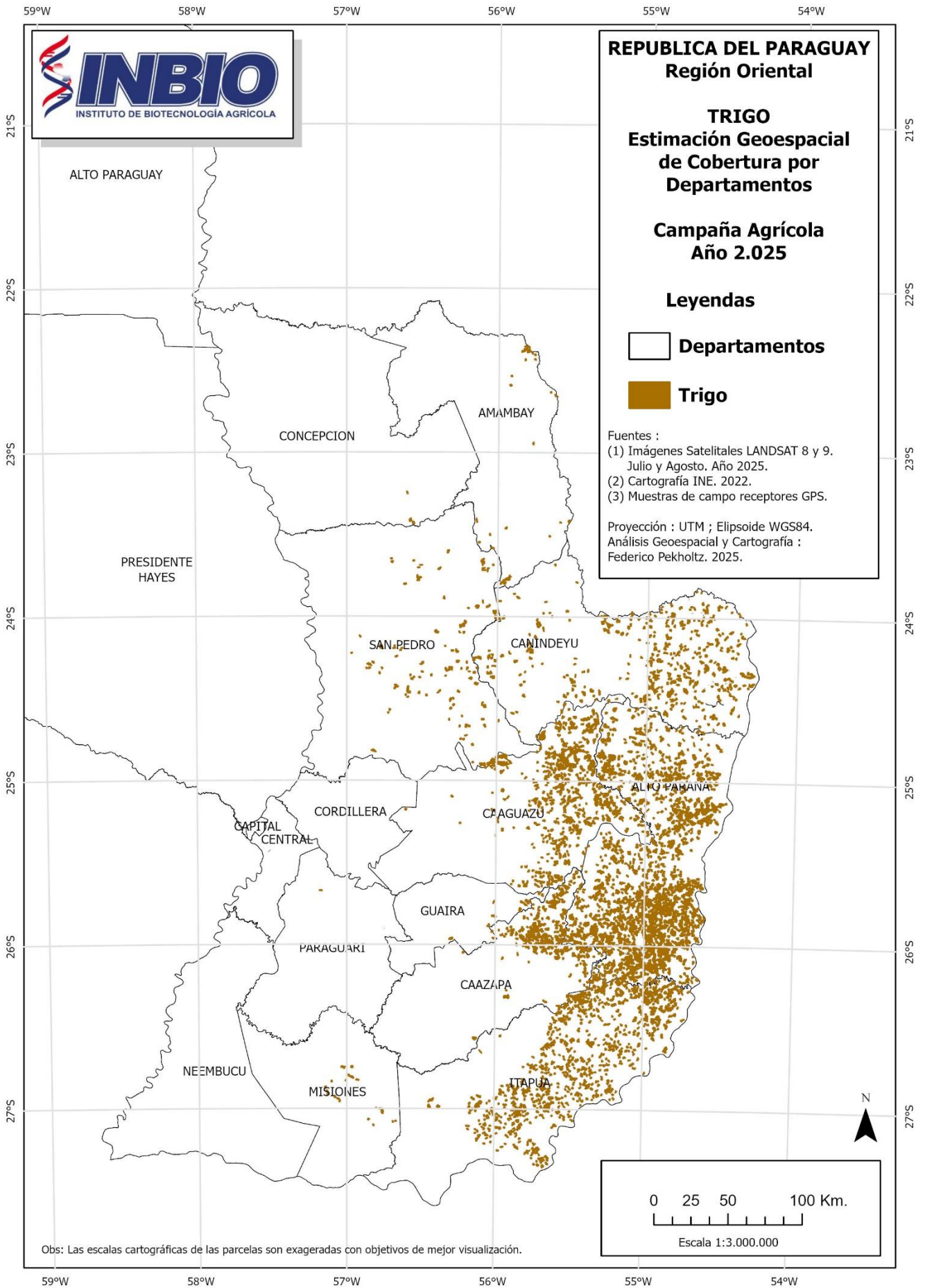
ESTIMACIÓN DE SUPERFICIES DE CULTIVO DE TRIGO

Comparación Campañas Agrícolas (ha.)

2024-2025

Región Oriental del Paraguay

Departamentos	2024	2025	Diferencia
01 Concepción	371	-	-371
02 San Pedro	12.314	15.381	3.067
04 Guairá	1.454	1.154	-300
05 Caaguazú	55.923	59.273	3.350
06 Caazapá	25.293	36.872	11.579
07 Itapúa	68.944	72.741	3.797
08 Misiones	1.835	3.484	1.649
09 Paraguari	63	-	-63
10 Alto Paraná	167.051	161.365	-5.686
13 Amambay	2.845	8.177	5.332
14 Canindeyú	42.110	34.443	-7.667
Totales	378.203	392.890	14.687



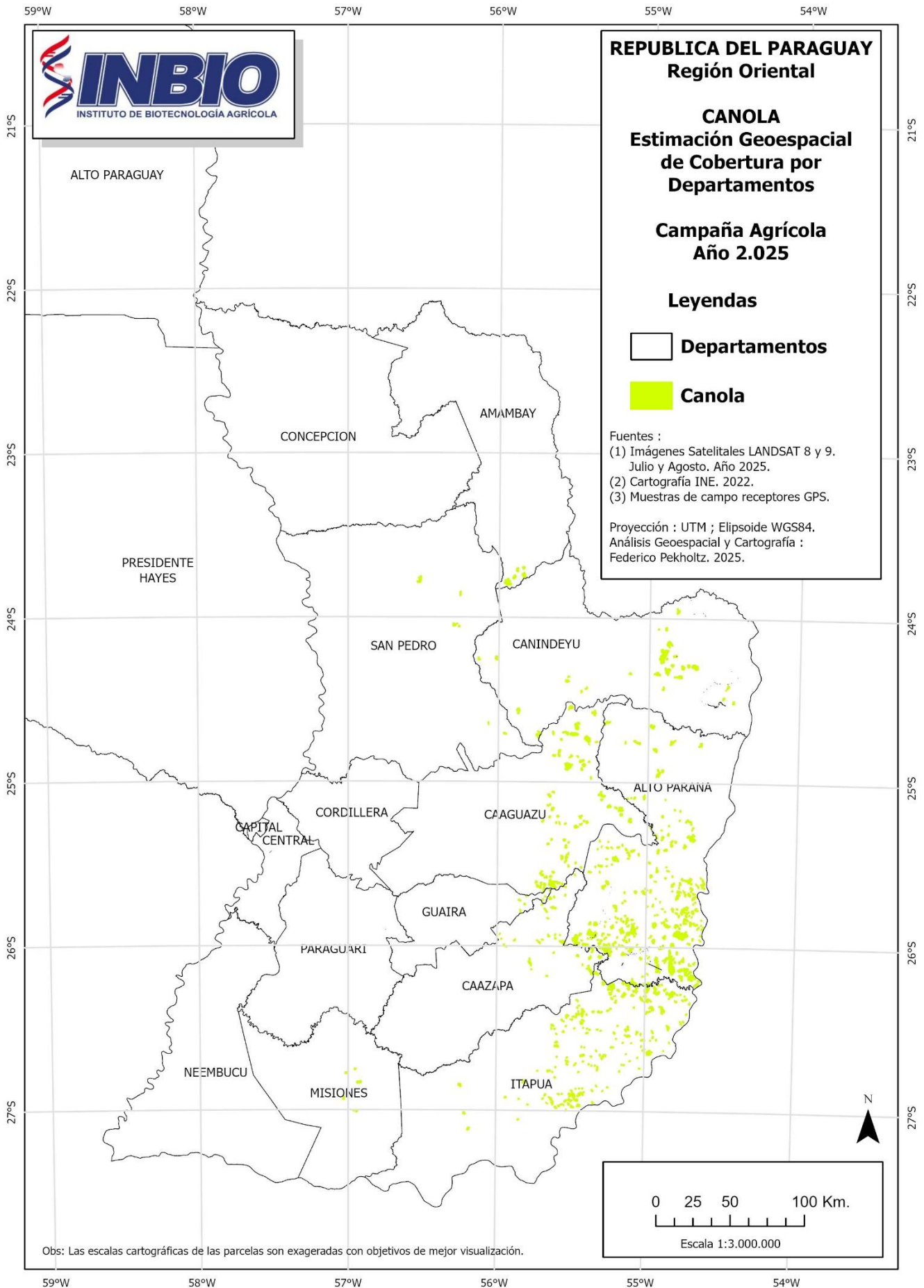
ESTIMACIÓN DE SUPERFICIES DE CULTIVO DE CANOLA

Comparación Campañas Agrícolas (ha.)

2024 – 2025

Región Oriental del Paraguay

Departamentos	2024	2025	Diferencia
02 San Pedro	1.018	1.665	647
04 Guairá	375	872	497
05 Caaguazú	9.908	9.914	6
06 Caazapá	2.479	5.357	2.878
07 Itapúa	13.115	17.650	4.535
08 Misiones	576	1.082	506
10 Alto Paraná	26.527	33.762	7.235
13 Amambay	1.739	1.575	-164
14 Canindeyú	7.622	3.448	-4.174
Totales	63.359	74.244	10.885



ESTIMACIÓN DE SUPERFICIES DE CULTIVOS DE COBERTURA VERDE

Comparación Campañas Agrícolas (ha.)

2024 – 2025

Región Oriental del Paraguay

Departamentos	2024	2025	Diferencia
01 Concepción	640	995	355
02 San Pedro	97.148	105.632	8.484
04 Guairá	3.721	4.973	1.252
05 Caaguazú	89.542	125.042	35.500
06 Caazapá	39.852	49.371	9.519
07 Itapúa	226.538	260.437	33.899
08 Misiones	24.648	25.279	631
09 Paraguari	367	441	74
10 Alto Paraná	219.736	299.340	79.604
13 Amambay	37.382	39.174	1.792
14 Canindeyú	167.004	202.840	35.836
Totales	906.578	1.088.246	181.668

59°W 58°W 57°W 56°W 55°W 54°W



REPUBLICA DEL PARAGUAY
Región Oriental

COBERTURA VERDE
Estimación Geoespacial
de Cobertura por
Departamentos

Campaña Agrícola
Año 2.025

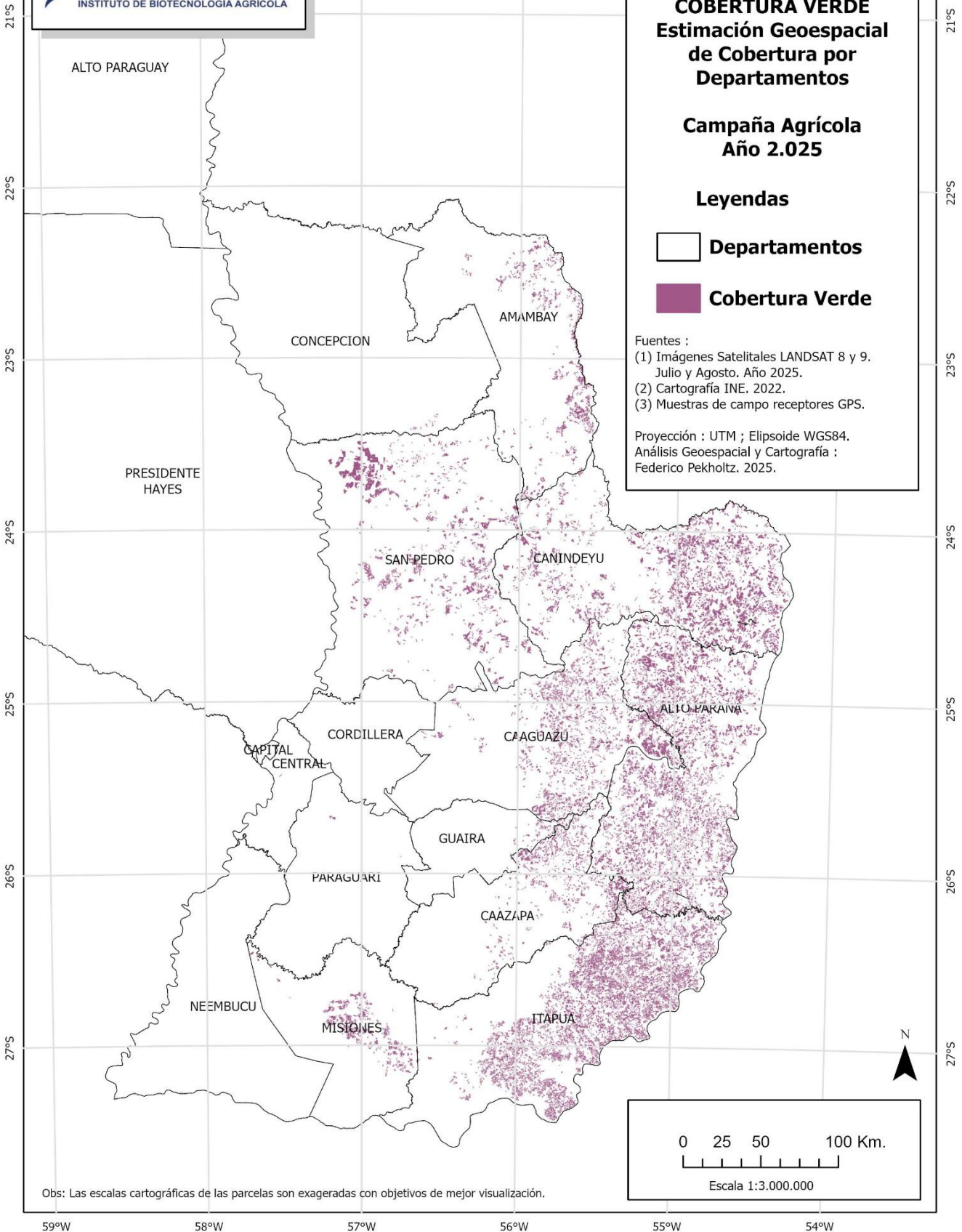
Leyendas

 **Departamentos**

 **Cobertura Verde**

Fuentes :
(1) Imágenes Satelitales LANDSAT 8 y 9.
Julio y Agosto, Año 2025.
(2) Cartografía INE, 2022.
(3) Muestras de campo receptores GPS.

Proyección : UTM ; Elipsoide WGS84.
Análisis Geoespacial y Cartografía :
Federico Pekholtz, 2025.



Obs: Las escalas cartográficas de las parcelas son exageradas con objetivos de mejor visualización.

59°W 58°W 57°W 56°W 55°W 54°W

ESTIMACIÓN DE SUPERFICIES DE CULTIVOS DE COBERTURA SECA

Comparación Campañas Agrícolas (ha.)

2024 – 2025

Región Oriental del Paraguay

Departamentos	2024	2025	Diferencia
01 Concepción	5.106	5.229	123
02 San Pedro	149.425	147.312	-2.113
04 Guairá	3.230	3.322	92
05 Caaguazú	117.385	107.524	-9.861
06 Caazapá	35.574	32.806	-2.768
07 Itapúa	101.910	96.076	-5.834
08 Misiones	5.675	5.394	-281
09 Paraguarí	100	218	118
10 Alto Paraná	245.731	225.747	-19.984
13 Amambay	76.279	75.617	-662
14 Canindeyú	265.260	260.438	-4.822
Totales	1.005.675	954.290	-51.385

