



Estimación de Superficies

TRIGO – CANOLA

Cobertura Verde – Cobertura Seca

Campaña Agrícola 2.023 con Teledetección Satelital y
Sistemas de Información Geográfica (SIG)





ESTIMACIÓN DE SUPERFICIES DE CULTIVO DE TRIGO

Comparación Campañas Agrícolas (ha.)

2022 – 2023

Región Oriental del Paraguay

Departamentos	2022	2023	Diferencia
01 Concepción	-	1.844	1.844
02 San Pedro	7.362	25.631	18.269
04 Guairá	2.511	3.796	1.285
05 Caaguazú	58.937	66.176	7.239
06 Caazapá	34.668	36.546	1.878
07 Itapúa	153.014	87.938	-65.076
08 Misiones	6.619	7.174	555
09 Paraguari	321	12	-309
10 Alto Paraná	138.981	105.951	-33.030
13 Amambay	7.667	11.276	3.609
14 Canindeyú	41.350	70.607	29.257
Totales	451.430	416.951	-34.479

58°W

57°W

56°W

55°W

54°W



REPUBLICA DEL PARAGUAY Región Oriental

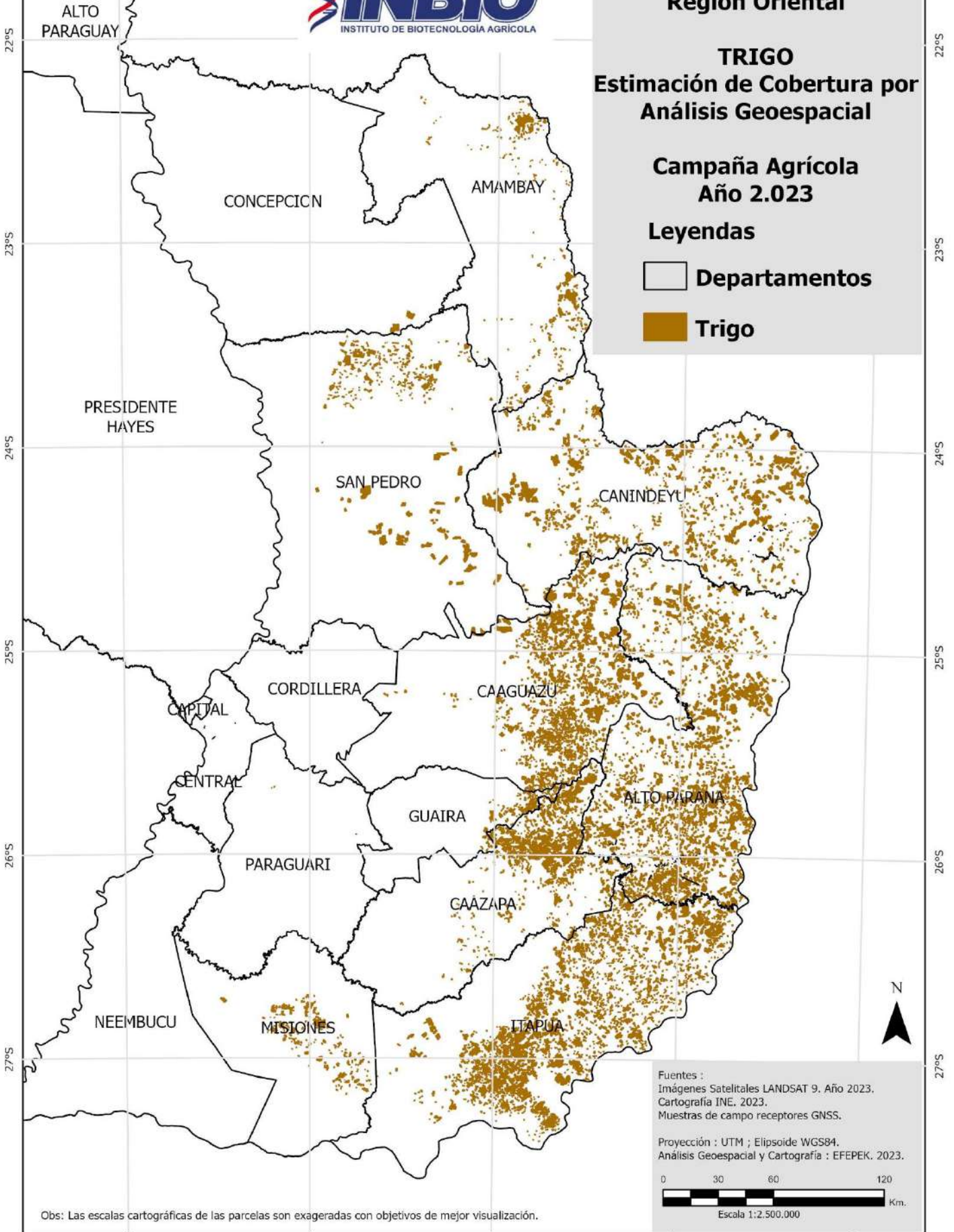
TRIGO Estimación de Cobertura por Análisis Geoespacial

Campaña Agrícola Año 2.023

Legendas

 Departamentos

 Trigo



Obs: Las escalas cartográficas de las parcelas son exageradas con objetivos de mejor visualización.

Fuentes :
Imágenes Satelitales LANDSAT 9. Año 2023.
Cartografía INE. 2023.
Muestras de campo receptores GNSS.

Proyección : UTM ; Elipsoide WGS84.
Análisis Geoespacial y Cartografía : EFEPEK. 2023.



ESTIMACIÓN DE SUPERFICIES DE CULTIVO DE CANOLA

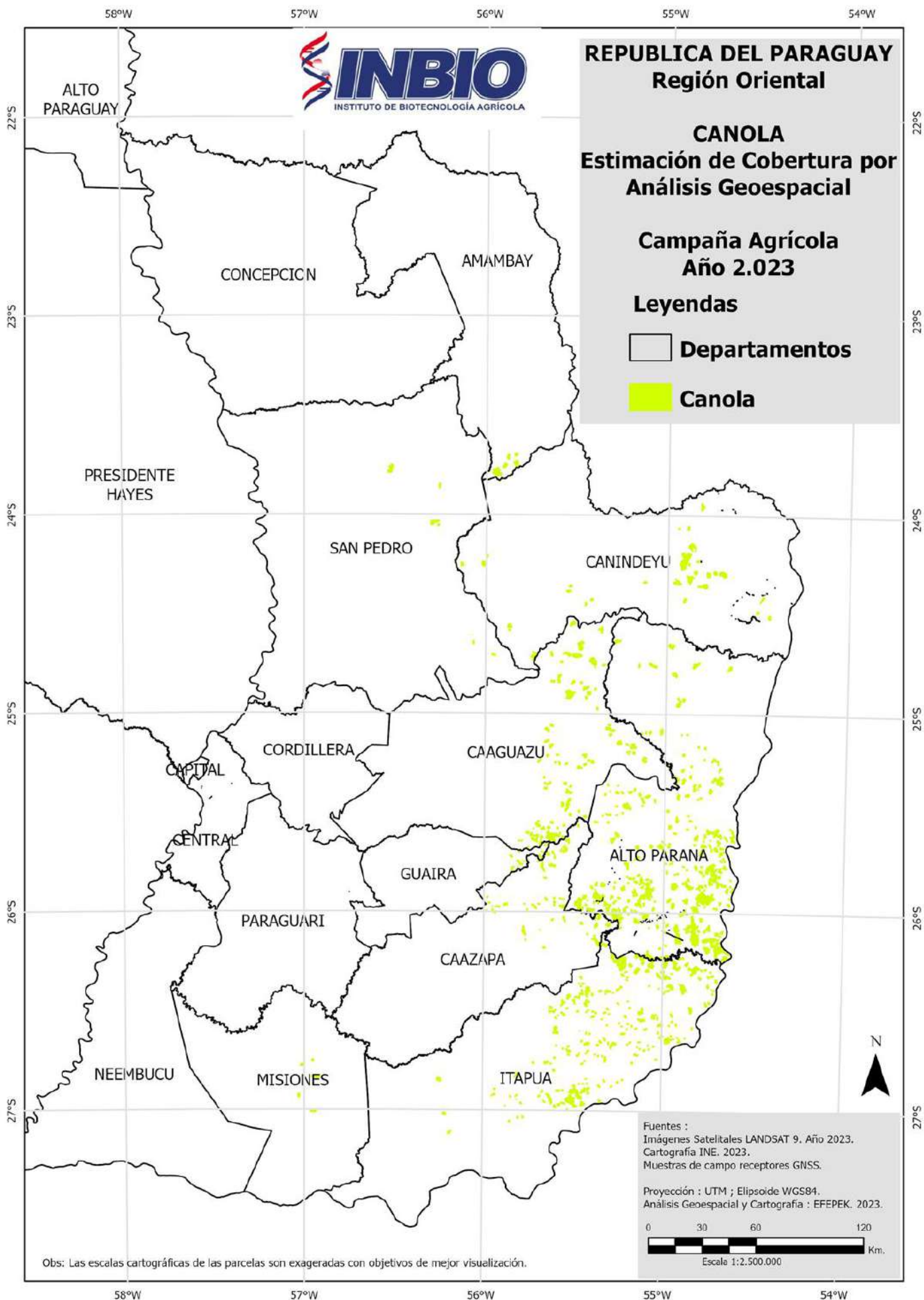


Comparación Campañas Agrícolas (ha.)

2022 – 2023

Región Oriental del Paraguay

Departamentos	2022	2023	Diferencia
02 San Pedro	1.647	1.252	-395
04 Guairá	1.124	431	-693
05 Caaguazú	12.585	13.710	1.125
06 Caazapá	5.811	3.700	-2.111
07 Itapúa	19.255	19.930	675
08 Misiones	1.067	582	-485
10 Alto Paraná	32.241	41391	9.150
13 Amambay	710	2.026	1.316
14 Canindeyú	3.749	8.972	5.223
Totales	78.189	91.993	(13.805)



ALTO PARAGUAY

CONCEPCION

AMAMBAY

PRESIDENTE HAYES

SAN PEDRO

CANINDEYU

CAPITAL

CORDILLERA

CAAGUAZU

CENTRAL

GUAIRA

ALTO PARANA

PARAGUARI

CAAZAPA

NEEMBUCU

MISIONES

ITAPUA

58°W

57°W

56°W

55°W

54°W

22°S

23°S

24°S

25°S

26°S

27°S

22°S

23°S

24°S

25°S

26°S

27°S

ESTIMACIÓN DE SUPERFICIES DE CULTIVOS DE COBERTURA VERDE

Comparación Campañas Agrícolas (ha.)

2022 – 2023

Región Oriental del Paraguay

Departamentos	2022	2023	Diferencia
01 Concepción	6.839	1.462	-5.377
02 San Pedro	153.162	120.194	-32.968
04 Guairá	7.751	6.729	-1.022
05 Caaguazú	210.317	143.535	-66.782
06 Caazapá	74.506	66.039	-8.467
07 Itapúa	206.834	318.276	111.442
08 Misiones	13.038	29.342	16.304
09 Paraguari	280	488	208
10 Alto Paraná	388.981	344.883	-44.098
13 Amambay	95.731	49.404	-46.327
14 Canindeyú	370.600	213.296	-157.304
Totales	1.528.038	1.293.647	-234.391

58°W

57°W

56°W

55°W

54°W



REPUBLICA DEL PARAGUAY
Región Oriental

COBERTURA VERDE
Estimación de Cobertura por
Análisis Geoespacial

Campaña Agrícola
Año 2.023

Leyendas

 **Departamentos**

 **Cobertura Verde**

22°S

22°S

23°S

23°S

24°S

24°S

25°S

25°S

26°S

26°S

27°S

27°S

ALTO PARAGUAY

CONCEPCION

AMAMBAY

PRESIDENTE HAYES

SAN PEDRO

CANINDEYU

CORDILLERA

CAAGUAZU

CAPITAL

CENTRAL

GUAIRA

ALTO PARANA

PARAGUARI

CAAZAPA

NEEMBUCU

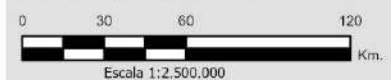
MISIONES

ITAPUA



Fuentes :
Imágenes Satelitales LANDSAT 9. Año 2023.
Cartografía INE. 2023.
Muestras de campo receptores GNSS.

Proyección : UTM ; Elipsoide WGS84.
Análisis Geoespacial y Cartografía : EFEPEK. 2023.



Obs: Las escalas cartográficas de las parcelas son exageradas con objetivos de mejor visualización.

58°W

57°W

56°W

55°W

54°W

ESTIMACIÓN DE SUPERFICIES DE CULTIVOS DE COBERTURA SECA

Comparación Campañas Agrícolas (ha.)

2022 – 2023

Región Oriental del Paraguay

Departamentos	2022	2023	Diferencia
01 Concepción	3.976	5.729	1.753
02 San Pedro	90.658	168.846	78.188
04 Guairá	10.681	5.518	-5.163
05 Caaguazú	196.879	167.244	-29.635
06 Caazapá	108.476	56.967	-51.509
07 Itapúa	449.515	168.109	-281.406
08 Misiones	34.023	9.561	-24.462
09 Paraguari	215	278	63
10 Alto Paraná	473.020	340.955	-132.065
13 Amambay	73.942	87.783	13.841
14 Canindeyú	330.920	313.723	-17.197
Totales	1.772.305	1.324.713	-447.592

58°W

57°W

56°W

55°W

54°W

22°S

23°S

24°S

25°S

26°S

27°S

22°S

23°S

24°S

25°S

26°S

27°S



REPUBLICA DEL PARAGUAY
Región Oriental

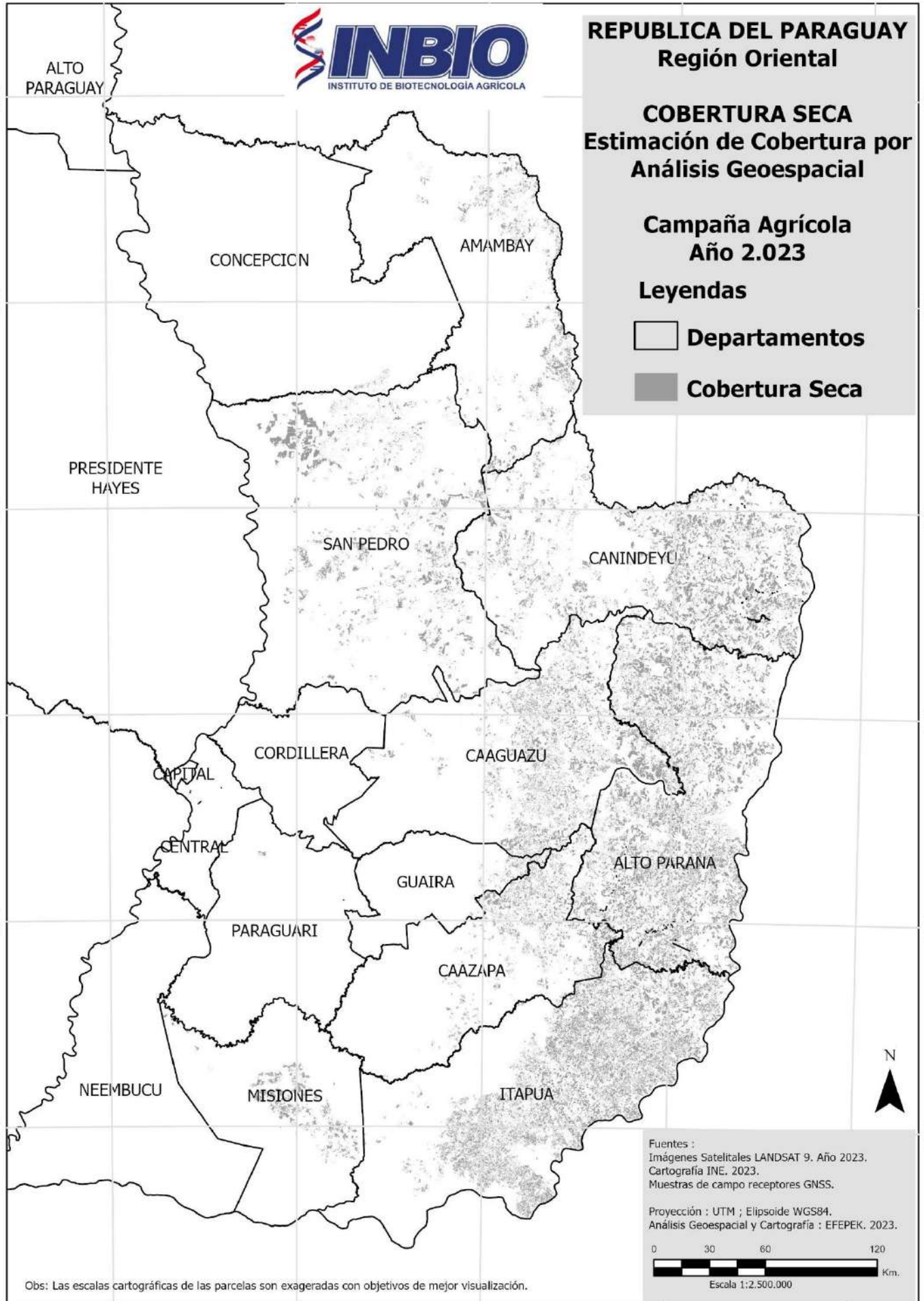
COBERTURA SECA
Estimación de Cobertura por
Análisis Geoespacial

Campaña Agrícola
Año 2.023

Leyendas

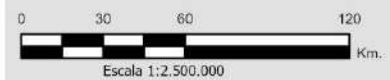
 **Departamentos**

 **Cobertura Seca**



Fuentes :
 Imágenes Satelitales LANDSAT 9. Año 2023.
 Cartografía INE. 2023.
 Muestras de campo receptores GNSS.

Proyección : UTM ; Elipsoide WGS84.
 Análisis Geoespacial y Cartografía : EFEPEK. 2023.



Obs: Las escalas cartográficas de las parcelas son exageradas con objetivos de mejor visualización.

58°W

57°W

56°W

55°W

54°W